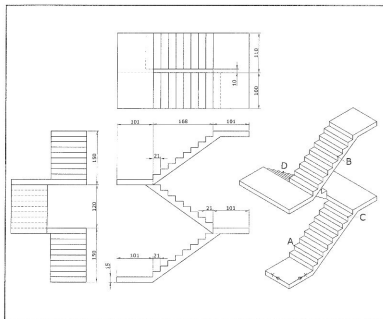


4-2-1 第一類：綜合應用一

本書範例題目內容為認證類型與命題方向之示範，正式測驗試題不以範例題目為限。



101. 試繪出下圖並回答下列五個問題 ☒ 易 ☐ 中 ☐ 難



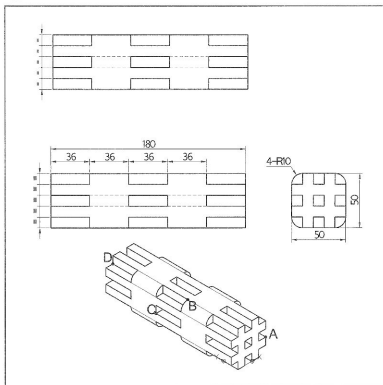
1. 此立體圖形表面積的近似值為何？
2. 此立體圖形體積的近似值為何？
3. 此立體圖形形心在 Z 方向的座標值的近似值為何？
4. 端點 A 至端點 B 兩點間距離為何？
5. 端點 C 至端點 D 兩點間距離為何？



答案：● 324863.8 ● 2120550.0 ● 194.0 ● 354.9 ● 237.0



102. 試繪出下圖並回答下列五個問題 ☒ 易 ☐ 中 ☐ 難



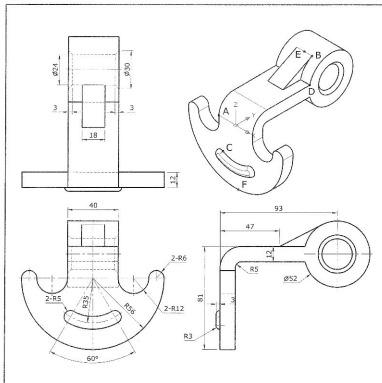
1. 此立體圖形表面積的近似值為何？
2. 此立體圖形體積的近似值為何？
3. 此立體圖形形心在 Z 方向的座標值的近似值為何？
4. 端點 A 至端點 B 兩點間距離為何？
5. 端點 C 至端點 D 兩點間距離為何？



答案：Ⓐ 56660.5 Ⓑ 339419.5 Ⓒ 25.0 Ⓓ 87.7 Ⓔ 75.4



103. 試繪出下圖並回答下列五個問題 ☒ 易 ☐ 中 ☐ 難



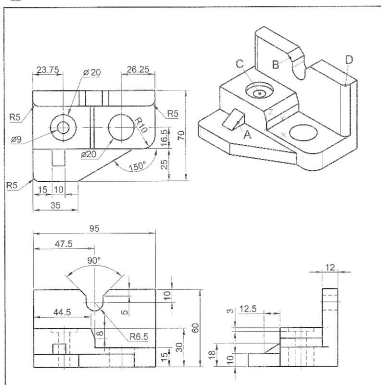
1. 此立體圖形表面積的近似值為何？
2. 此立體圖形體積的近似值為何？
3. 端點 A 至端點 B 兩點間距離為何？
4. 端點 C 至端點 D 兩點間距離為何？
5. 中點 E 至中點 F 兩點間距離為何？



答案：① 33070.2 ② 161110.0 ③ 92.9 ④ 91.7 ⑤ 127.5



104. 試繪出下圖並回答下列五個問題.....☒易 ☐中 ☐難

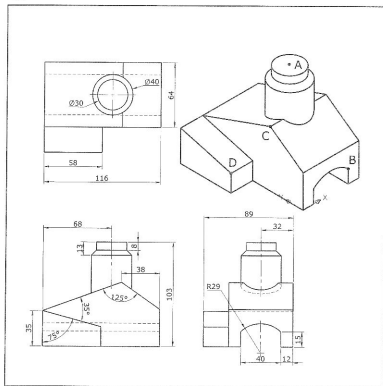


1. 此立體圖形表面積的近似值為何？
2. 此立體圖形體積的近似值為何？
3. 此立體圖形形心在 Y 方向的座標值的近似值為何？
4. 中點 A 至中點 B 兩點間距離為何？
5. 中點 C 至中點 D 兩點間距離為何？



答案：① 27136.3 ② 142397.4 ③ 24.1 ④ 60.1 ⑤ 79.3

107. 試繪出下圖並回答下列五個問題 ☒ 易 ☐ 中 ☐ 難

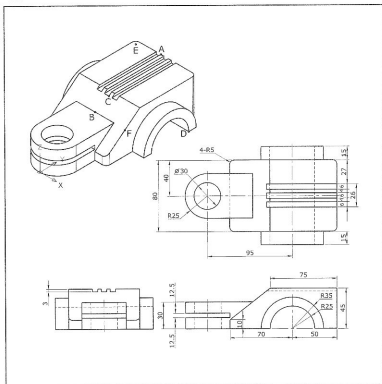


1. 此立體圖形表面積的近似值為何？
2. 此立體圖形體積的近似值為何？
3. 此立體圖形形心在 Z 方向的座標值的近似值為何？
4. 中心點 A 至端點 B 兩點間距離為何？
5. 端點 C 至端點 D 兩點間距離為何？

答案：① 43368.4 ② 361334.1 ③ 35.4 ④ 102.2 ⑤ 54.4



108. 試繪出下圖並回答下列五個問題 ☒ 易 ☐ 中 ☐ 難

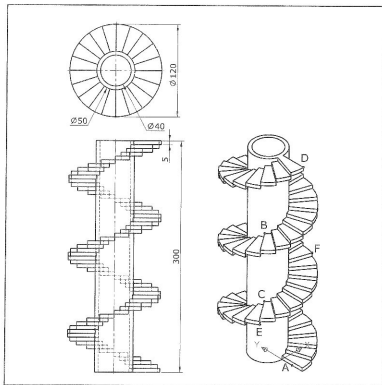


1. 此立體圖形表面積的近似值為何？
2. 此立體圖形體積的近似值為何？
3. 交點 A 至中點 B 兩點間距離為何？
4. 交點 C 至端點 D 兩點間距離為何？
5. 中心點 E 至中點 F 兩點間距離為何？

答案：① 52983.8 ② 364960.2 ③ 95.7 ④ 85.8 ⑤ 118.2



109. 試繪出下圖並回答下列五個問題 ☒ 易 ☐ 中 ☐ 難



1. 此立體圖形表面積的近似值為何？
2. 此立體圖形體積的近似值為何？
3. 中點 A 至端點 B 兩點間距離為何？
4. 端點 C 至端點 D 兩點間距離為何？
5. 端點 E 至端點 F 兩點間距離為何？



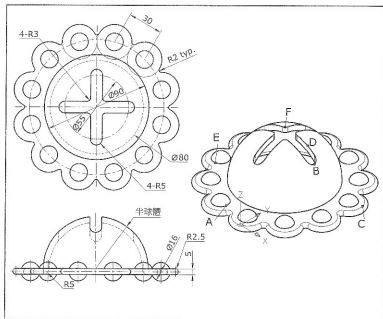
答案：① 166612.8 ② 352250.5 ③ 193.4 ④ 215.8 ⑤ 116.0

4.2.2 第二類：綜合應用二

本書範例題目內容為認證題型與命題方向之示範，正式測驗試題不以範例題目為限。



201. 試繪出下圖並回答下列五個問題 ☒ 易 ☐ 中 ☐ 難



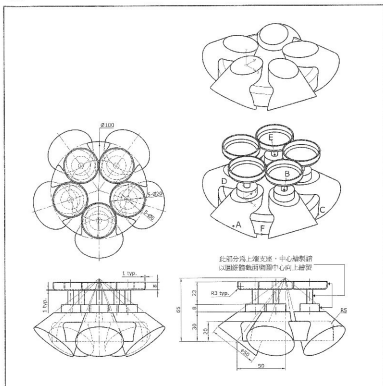
1. 此立體圖形表面積的近似值為何？
2. 四分點 A 至中點 B 兩點間距離為何？
3. 四分點 C 至中點 D 兩點間距離為何？
4. 四分點 E 至中點 F 兩點間距離為何？
5. 點 A-C-F 所圍成的三角形面積為何？



答案：① 44876.9 ② 75.5 ③ 65.7 ④ 72.6 ⑤ 3285.5



202. 試繪出下圖並回答下列五個問題 ☒ 易 ☐ 中 ☐ 難

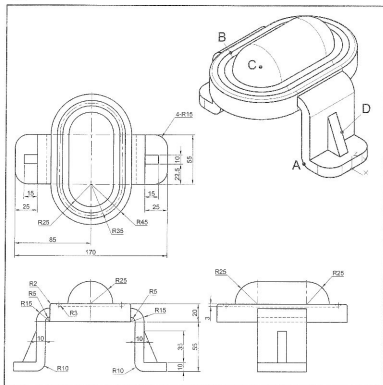


1. 此立體圖形表面積的近似值為何？
2. 此立體圖形底座表面積的近似值為何？
3. 中心點 A 至中心點 B 兩點間距離為何？
4. 端點 C 至端點 D 兩點間距離為何？
5. 中心點 E 至中點 F 兩點間距離為何？

答案：① 59070.2 ② 37733.7 ③ 62.9 ④ 96.3 ⑤ 89.6



203. 試出下圖並回答下列五個問題 ☒ 易 ☐ 中 ☐ 難



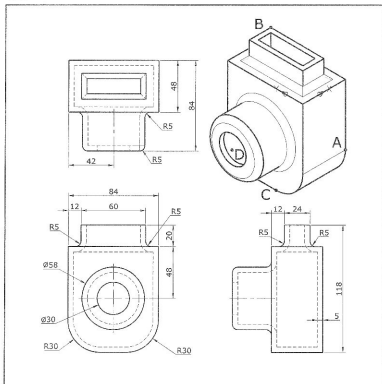
1. 此立體圖形表面積的近似值為何？
2. 此立體圖形體積的近似值為何？
3. 此立體圖形形心在 Z 方向的座標值的近似值為何？
4. 中點 A 至端點 B 兩點間距離為何？
5. 中心點 C 至中點 D 兩點間距離為何？



答案：● 59296.3 ● 414196.5 ● 59.6 ● 116.03 ● 88.7



207. 試繪出下圖並回答下列五個問題.....☒易 ☐中 ☐難



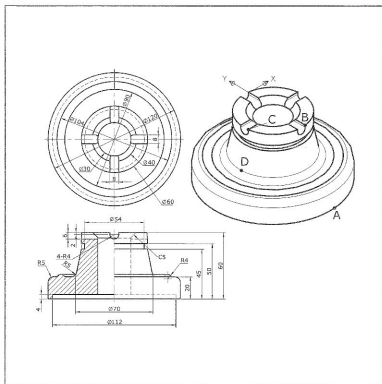
1. 此立體圖形表面積的近似值為何？
2. 此立體圖形體積的近似值為何？
3. 此立體圖形形心在 X 方向的座標值的近似值為何？
4. 端點 A 至端點 B 兩點間距離為何？
5. 端點 C 至中心點 D 兩點間距離為何？



答案：① 69893.3 ② 171425.6 ③ 16.6 ④ 114.3 ⑤ 62.8



208. 試繪出下圖並回答下列五個問題 ☒ 易 ☐ 中 ☐ 難

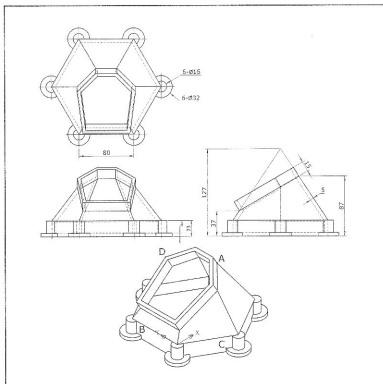


1. 此立體圖形表面積的近似值為何？
2. 此立體圖形體積的近似值為何？
3. 此立體圖形形心在 Z 方向的座標值的近似值為何？
4. 四分點 A 至端點 B 兩點間距離為何？
5. 端點 C 至四分點 D 兩點間距離為何？

34 答案：① 42725.1 ② 268546.8 ③ 39.5 ④ 67.3 ⑤ 36.5



210. 試繪出下圖並回答下列五個問題 ☒ 易 ☐ 中 ☐ 難



1. 此立體圖形表面積的近似值為何？
2. 此立體圖形體積的近似值為何？
3. 此立體圖形形心在 X 方向的座標值的近似值為何？
4. 端點 A 至端點 B 兩點間距離為何？
5. 端點 C 至端點 D 兩點間距離為何？

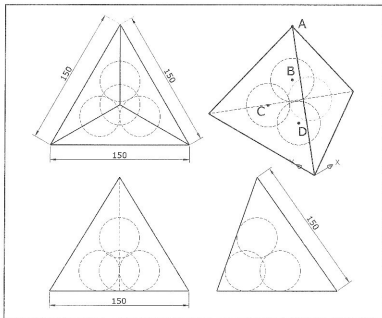
答案：① 105892.1 ② 267851.4 ③ 70.5 ④ 134.8 ⑤ 139.7

4-2-3 第三類：綜合應用三

本書範例題目內容為認證類型與命題方向之示範，正式測驗試題不以範例題目為限。



301. 試繪出下圖並回答下列五個問題 ☐易 ☒中 ☐難



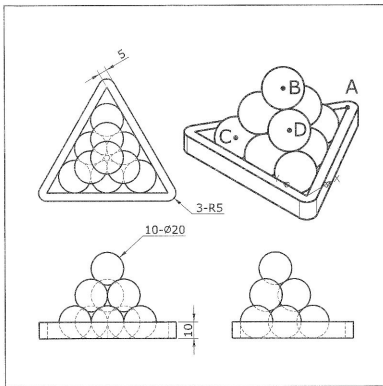
1. 此正四面體（不含球）表面積的近似值為何？
2. 此正四面體（不含球）體積的近似值為何？
3. 單一顆球體之體積的近似值為何？
4. 端點 A 至中心點 B 兩點間距離為何？
5. 中心點 C 至中心點 D 兩點間距離為何？



答案：① 38971.1 ② 397747.6 ③ 43053.4 ④ 65.2 ⑤ 43.5



302. 試繪出下圖並回答下列五個問題 ☐ 易 ☒ 中 ☐ 難



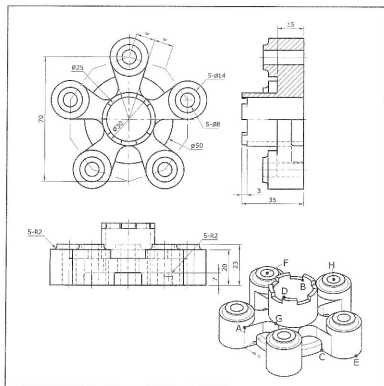
1. 此立體圖形表面積的近似值為何？
2. 此立體圖形體積的近似值為何？
3. 此立體圖形形心在 Y 方向的座標值的近似值為何？
4. 端點 A 至中心點 B 兩點間距離為何？
5. 中心點 C 至中心點 D 兩點間距離為何？



答案：① 19755.3 ② 53869.5 ③ 37.3 ④ 54.1 ⑤ 34.8



303. 試繪出下圖並回答下列五個問題.....☐易☒中☐難



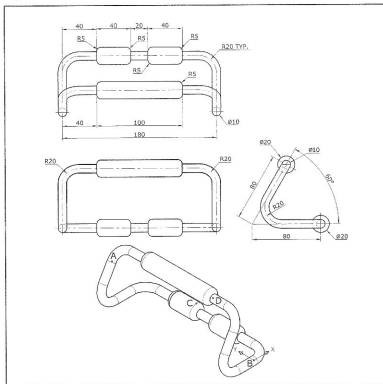
1. 此立體圖形表面積的近似值為何？
2. 端點 A 至端點 B 兩點間距離為何？
3. 端點 C 至端點 D 兩點間距離為何？
4. 中點 E 至中心點 F 兩點間距離為何？
5. 端點 G 至中心點 H 兩點間距離為何？



答案：① 21616.8 ② 47.2 ③ 42.6 ④ 80.3 ⑤ 50.6



304. 試繪出下圖並回答下列五個問題 ☐ 易 ☒ 中 ☐ 難

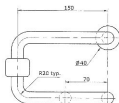
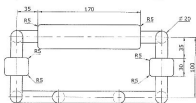
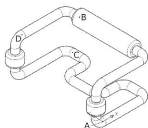
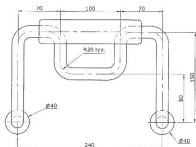


1. 此立體圖形表面積的近似值為何？
2. 此立體圖形體積的近似值為何？
3. 此立體圖形形心在 Z 方向的座標值的近似值為何？
4. 中心點 A 至中心點 B 兩點間距離為何？
5. 四分點 C 至中心點 D 兩點間距離為何？

答案：① 24755.7 ② 87022.1 ③ 33.4 ④ 189.7 ⑤ 96.6



305. 試繪出下圖並回答下列五個問題 ☐ 易 ☒ 中 ☐ 難



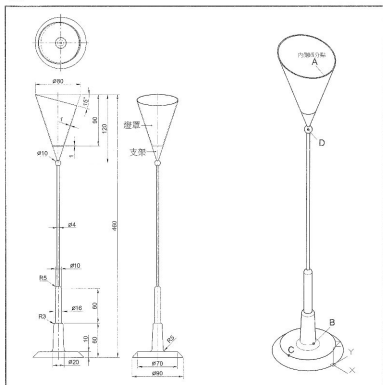
1. 此立體圖形表面積的近似值為何？
2. 此立體圖形體積的近似值為何？
3. 此立體圖形形心在 X 方向的座標值的近似值為何？
4. 中心點 A 至中心點 B 兩點間距離為何？
5. 中心點 C 至中心點 D 兩點間距離為何？



答案：① 101170.4 ② 626695.6 ③ 76.7 ④ 258.7 ⑤ 165.2



306. 試繪出下圖並回答下列五個問題 ☐易 ☒中 ☐難



1. 此立體全部聯集表面積的近似值為何？
2. 此燈罩圖形體積的近似值為何？
3. 此支架圖形體積的近似值為何？
4. 四分點 A 至四分點 B 兩點間距離為何？
5. 四分點 C 至中心點 D 兩點間距離為何？

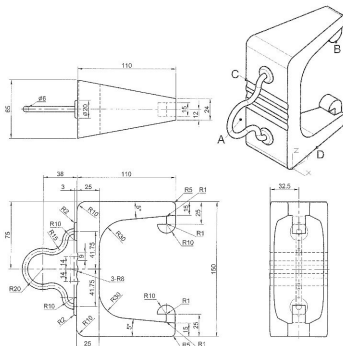


答案：① 46761.5 ② 12328.2 ③ 74829.9 ④ 426.4 ⑤ 331.9



307. 試繪出下圖並回答下列五個問題

☐ 易 ☒ 中 ☐ 難

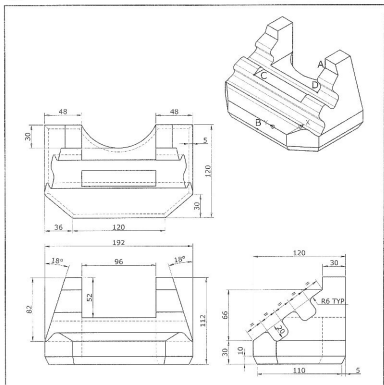


1. 此立體圖形表面積的近似值為何？
2. 此立體圖形體積的近似值為何？
3. 此立體圖形形心在 X 方向的座標值的近似值為何？
4. 中心點 A 至四分點 B 兩點間距離為何？
5. 交點 C 至中點 D 兩點間距離為何？

答案：① 51406.1 ② 382371.1 ③ 30.6 ④ 143.9 ⑤ 122.5



308. 試繪出下圖並回答下列五個問題

☐ 易 ☒ 中 ☐ 難


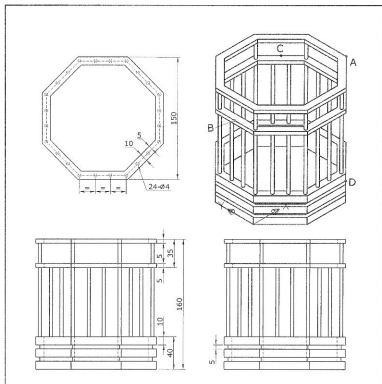
1. 此立體圖形表面積的近似值為何？
2. 此立體圖形體積的近似值為何？
3. 此立體圖形形心在 X 方向的座標值的近似值為何？
4. 端點 A 至中點 B 兩點間距離為何？
5. 端點 C 至端點 D 兩點間距離為何？



答案：① 86686.6 ② 1096948.1 ③ 67.3 ④ 133.4 ⑤ 101.8



310. 試繪出下圖並回答下列五個問題 ☐易 ☒中 ☐難

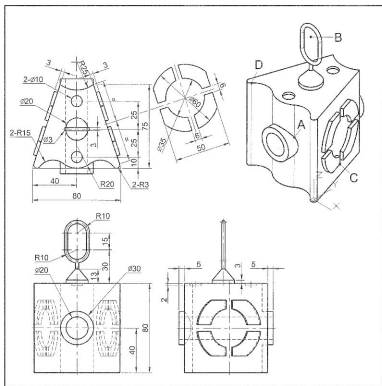


1. 此立體圖形表面積的近似值為何？
2. 此立體圖形體積的近似值為何？
3. 此立體圖形形心在 Z 方向的座標值的近似值為何？
4. 端點 A 至中點 B 兩點間距離為何？
5. 中點 C 至端點 D 兩點間距離為何？



答案：① 134542.9 ② 376088.1 ③ 34.6 ④ 156.1 ⑤ 183.9

402. 試繪出下圖並回答下列五個問題 ☐ 易 ☒ 中 ☐ 難

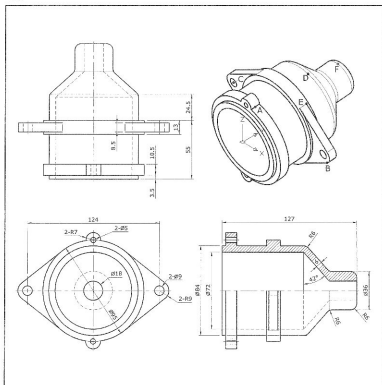


1. 此立體圖形表面積的近似值為何？
2. 此立體圖形體積的近似值為何？
3. 此立體圖形形心在 Z 方向的座標值的近似值為何？
4. 交點 A 至中心點 B 兩點間距離為何？
5. 交點 C 至端點 D 兩點間距離為何？

◎ 答案：① 38754.7 ② 293786.6 ③ 40.5 ④ 83.2 ⑤ 98.2



403. 試繪出下圖並回答下列五個問題 ☐易 ☒中 ☐難



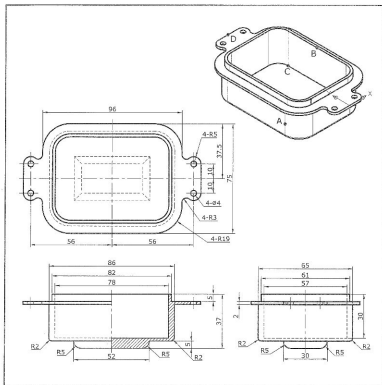
1. 此立體圖形表面積的近似值為何？
2. 此立體圖形體積的近似值為何？
3. 中點 A 至端點 B 兩點間距離為何？
4. 中心點 C 至四分點 D 兩點間距離為何？
5. 端點 E 至四分點 F 兩點間距離為何？



答案：① 67379.7 ② 217524.5 ③ 88.6 ④ 81.7 ⑤ 76.8



405. 試繪出下圖並回答下列五個問題..... ☐ 易 ☒ 中 ☐ 難



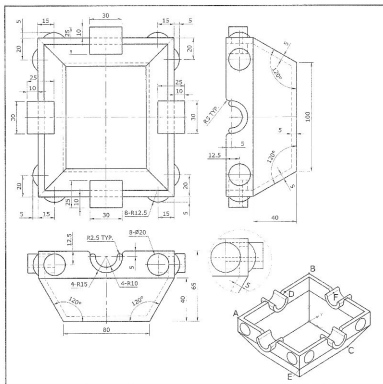
1. 此立體圖形表面積的近似值為何？
2. 此立體圖形體積的近似值為何？
3. 此立體圖形形心在 Z 方向的座標值的近似值為何？
4. 中點 A 至中點 B 兩點間距離為何？
5. 端點 C 至中點 D 兩點間距離為何？



答案：① 32025.9 ② 51001.2 ③ -15.9 ④ 70.0 ⑤ 49.8



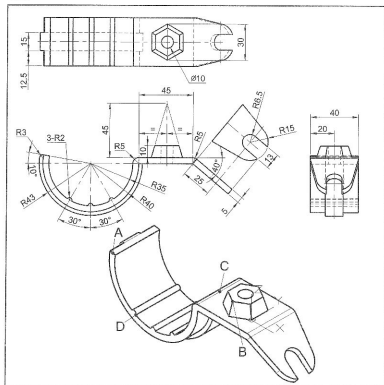
406. 試繪出下圖並回答下列五個問題 ☐易 ☒中 ☐難



1. 此立體圖形表面積的近似值為何？
2. 此立體圖形體積的近似值為何？
3. 端點 A 至端點 B 兩點間距離為何？
4. 端點 C 至端點 D 兩點間距離為何？
5. 端點 E 至中點 F 兩點間距離為何？



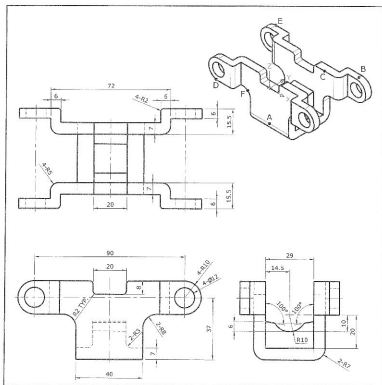
答案：① 87978.7 ② 223716.3 ③ 146.2 ④ 121.3 ⑤ 162.5

☐ 易 ☒ 中 ☐ 難

1. 此立體圖形表面積的近似值為何？
2. 此立體圖形體積的近似值為何？
3. 此立體圖形形心在 X 方向的座標值的近似值為何？
4. 中點 A 至交點 B 兩點間距離為何？
5. 中點 C 至交點 D 兩點間距離為何？



409. 試繪出下圖並回答下列五個問題.....

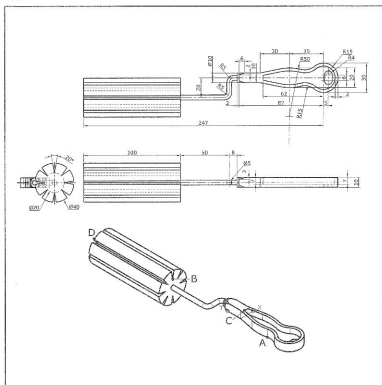
☐ 易 ☒ 中 ☐ 難


1. 此立體圖形表面積的近似值為何？
2. 此立體圖形體積的近似值為何？
3. 中點 A 至中點 B 兩點間距離為何？
4. 中點 C 至端點 D 兩點間距離為何？
5. 端點 E 至中點 F 兩點間距離為何？



答案：① 19837.1 ② 57358.0 ③ 77.3 ④ 82.5 ⑤ 60.5

502. 試繪出下圖並回答下列五個問題 ☐ 易 ☒ 中 ☐ 難

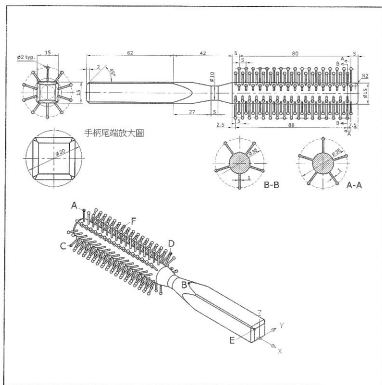


1. 此立體圖形表面積的近似值為何？
2. 此立體圖形體積的近似值為何？
3. 此立體圖形形心在 Y 方向的座標值的近似值為何？
4. 端點 A 至端點 B 兩點間距離為何？
5. 端點 C 至端點 D 兩點間距離為何？



答案：① 36307.6 ② 123612.8 ③ 117.2 ④ 125.6 ⑤ 187.8

503. 試繪出下圖並回答下列五個問題 ☐ 易 ☒ 中 ☐ 難

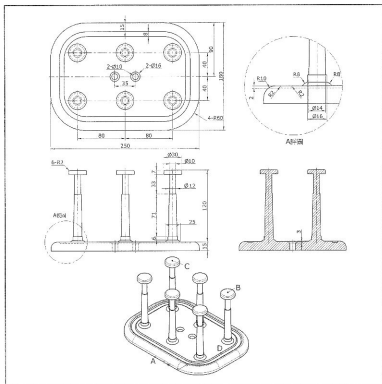


1. 此立體圖形表面積的近似值為何？
2. 中心點 A 至中點 B 兩點間距離為何？
3. 中心點 C 至中心點 D 兩點間距離為何？
4. 端點 E 至中心點 F 兩點間距離為何？
5. 3D 聚合線 A-F-C-E 的線長為何？

答案：① 16679.8 ② 113.9 ③ 86.6 ④ 157.5 ⑤ 266.2



504. 試繪出下圖並回答下列五個問題 ☐易 ☒中 ☐難



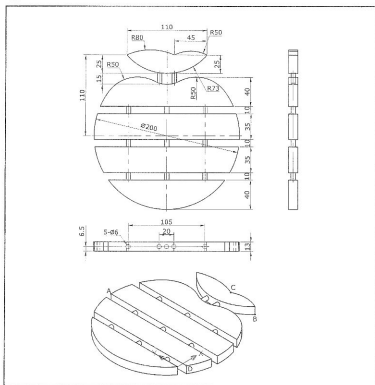
1. 此立體圖形表面積的近似值為何？
2. 此立體圖形體積的近似值為何？
3. 此立體圖形形心在 Z 方向的座標值的近似值為何？
4. 中點 A 至中心點 B 兩點間距離為何？
5. 中心點 C 至中點 D 兩點間距離為何？



答案：① 130493.9 ② 714073.9 ③ 18.8 ④ 203.8 ⑤ 220.0



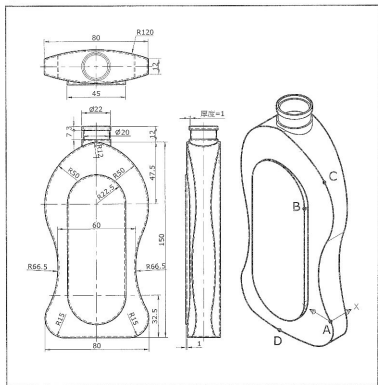
505. 試繪出下圖並回答下列五個問題..... ☐ 易 ☒ 中 ☐ 難



1. 此立體圖形表面積的近似值為何？
2. 此立體圖形體積的近似值為何？
3. 此立體圖形形心在 Y 方向的座標值的近似值為何？
4. 端點 A 至端點 B 兩點間距離為何？
5. 交點 C 至端點 D 兩點間距離為何？

答案：① 78511.9 ② 342989.5 ③ 80.1 ④ 193.3 ⑤ 177.4

506. 試繪出下圖並回答下列五個問題 ☐ 易 ☒ 中 ☐ 難

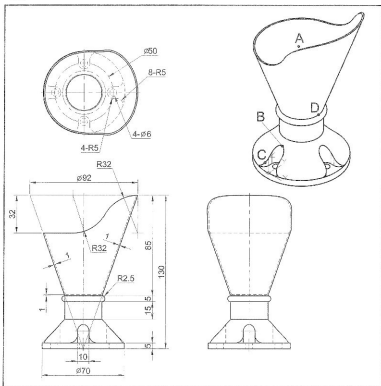


1. 此立體圖形表面積的近似值為何？
2. 此立體圖形體積的近似值為何？
3. 此立體圖形形心在 Z 方向的座標值的近似值為何？
4. 交點 A 至交點 B 兩點間距離為何？
5. 中點 C 至中點 D 兩點間距離為何？

答案：① 56126.4 ② 28927.7 ③ 50.8 ④ 82.4 ⑤ 135.1



507. 試繪出下圖並回答下列五個問題..... ☐ 易 ☒ 中 ☐ 難



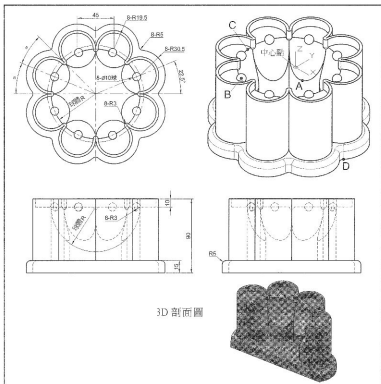
1. 此立體圖形表面積的近似值為何？
2. 此立體圖形體積的近似值為何？
3. 此立體圖形形心在 Z 方向的座標值的近似值為何？
4. 中心點 A 至中點 B 兩點間距離為何？
5. 中點 C 至四分點 D 兩點間距離為何？



答案：① 37086.9 ② 86548.2 ③ 20.0 ④ 79.8 ⑤ 54.3



508. 試繪出下圖並回答下列五個問題 ☐ 易 ☒ 中 ☐ 難



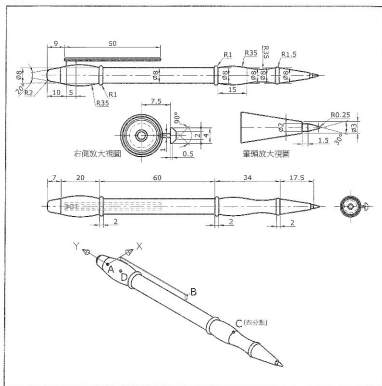
1. 此立體圖形表面積的近似值為何？
2. 此立體圖形體積的近似值為何？
3. 此立體圖形形心在 Z 方向的座標值的近似值為何？
4. 中點 A 至中心點 B 兩點間距離為何？
5. 中點 C 至端點 D 兩點間距離為何？



答案：① 136530.7 ② 1080401.3 ③ -45.9 ④ 93.2 ⑤ 154.4



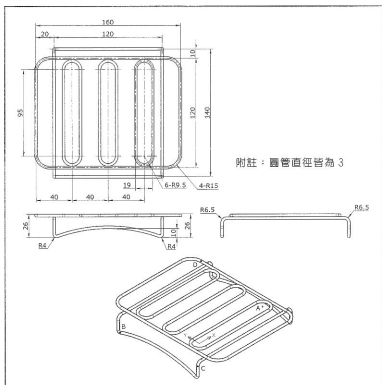
509. 試繪出下圖並回答下列五個問題..... ☐ 易 ☒ 中 ☐ 難



1. 此立體圖形表面積的近似值為何？
2. 此立體圖形體積的近似值為何？
3. 此立體圖形形心在 Y 方向的座標值的近似值為何？
4. 中心點 A 至端點 B 兩點間距離為何？
5. 四分點 C 至中心點 D 兩點間距離為何？

答案：① 4081.6 ② 7349.8 ③ 53.6 ④ 52.8 ⑤ 87.1

510. 試繪出下圖並回答下列五個問題 ☐ 易 ☒ 中 ☐ 難



1. 此立體圖形表面積的近似值為何？
2. 此立體圖形體積的近似值為何？
3. 此立體圖形形心在 X 方向的座標值的近似值為何？
4. 中心點 A 至中心點 B 兩點間距離為何？
5. 中心點 C 至中心點 D 兩點間距離為何？

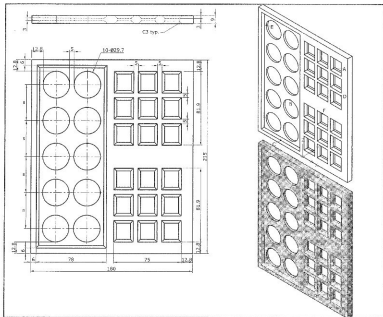
答案：① 17672.0 ② 13254.0 ③ 47.5 ④ 153.9 ⑤ 180.5

4-2-6 第六類：建築&室內設計應用

本書範例題目內容為認證題型與命題方向之示範，正式測驗試題不以範例題目為限。



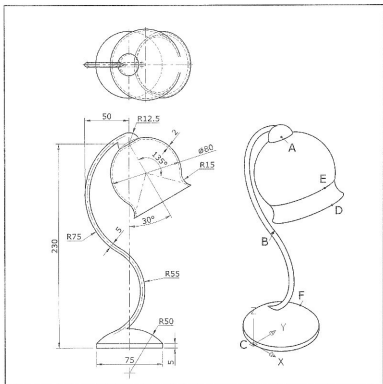
601. 試繪出下圖並回答下列五個問題 ☐ 易 ☐ 中 ☒ 難



1. 此立體圖形表面積的近似值為何？
2. 此立體圖形體積的近似值為何？
3. 交點 A 至四分點 B 兩點間距離為何？
4. 中點 C 至交點 D 兩點間距離為何？
5. 四分點 E 至中點 F 兩點間距離為何？

答案：① 71865.4 ② 179705.6 ③ 131.1 ④ 184.5 ⑤ 149.2

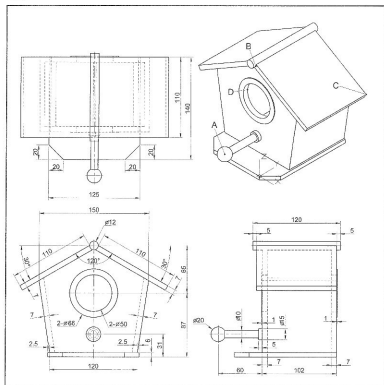
602. 試繪出下圖並回答下列五個問題 ☐ 易 ☐ 中 ☒ 難



1. 此立體圖形表面積的近似值為何？
2. 中心點 A 至中心點 B 兩點間距離為何？
3. 四分點 C 至四分點 D 兩點間距離為何？
4. 四分點 E 至四分點 F 兩點間距離為何？
5. 3D 聚合線 A-C-E 的線長為何？

答案：① 62642.0 ② 120.5 ③ 199.9 ④ 205.0 ⑤ 442.7

603. 試繪出下圖並回答下列五個問題 ☐ 易 ☐ 中 ☒ 難

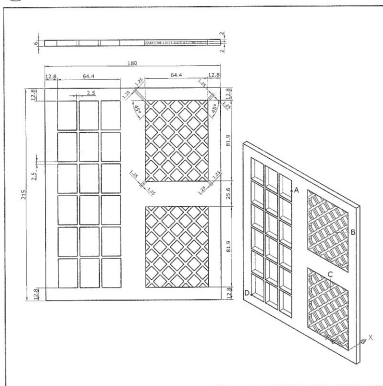


1. 此立體圖形表面積的近似值為何？
2. 此立體圖形體積的近似值為何？
3. 此立體圖形形心在 Z 方向的座標值的近似值為何？
4. 中心點 A 至中點 B 兩點間距離為何？
5. 交點 C 至四分點 D 兩點間距離為何？

答案：① 186179.3 ② 624394.2 ③ 64.3 ④ 128.6 ⑤ 158.3



604. 試繪出下圖並回答下列五個問題.....☐易☐中☒難



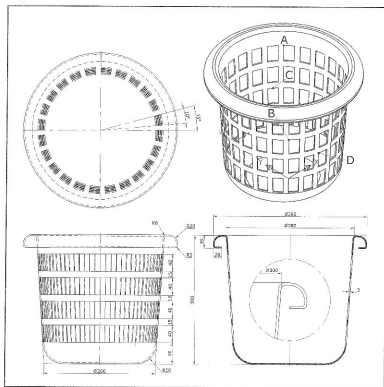
1. 此立體圖形表面積的近似值為何？
2. 此立體圖形體積的近似值為何？
3. 此立體圖形形心在 Z 方向的座標值的近似值為何？
4. 中點 A 至端點 B 兩點間距離為何？
5. 端點 C 至端點 D 兩點間距離為何？



答案：① 67123.9 ② 113667.9 ③ 94.7 ④ 70.9 ⑤ 141.0



605. 試繪出下圖並回答下列五個問題.....☐易☐中☒難



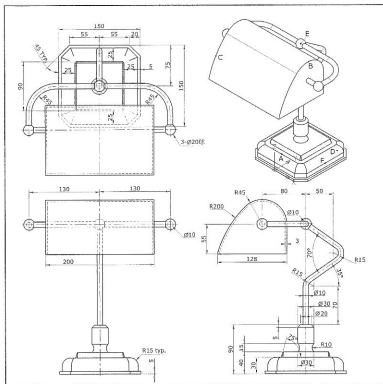
1. 此立體圖形表面積的近似值為何？
2. 此立體圖形體積的近似值為何？
3. 此立體圖形形心在 Z 方向的座標值的近似值為何？
4. 端點 A 至端點 B 兩點間距離為何？
5. 中點 C 至端點 D 兩點間距離為何？



答案：① 580958.9 ② 811261.9 ③ 76.0 ④ 292.3 ⑤ 269.8



606. 試繪出下圖並回答下列五個問題 ☐ 易 ☐ 中 ☒ 難

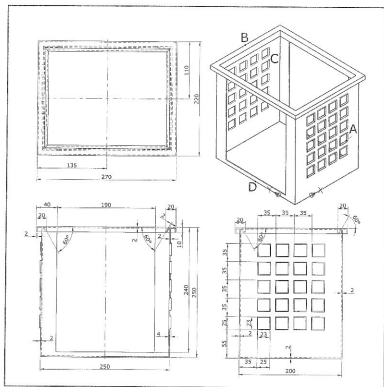


1. 此立體圖形表面積的近似值為何？
2. 此立體圖形體積的近似值為何？
3. 中點 A 至四分點 B 兩點間距離為何？
4. 中點 C 至中心點 D 兩點間距離為何？
5. 中心點 E 至中點 F 兩點間距離為何？

答案：① 226546.3 ② 937563.4 ③ 307.3 ④ 350.8 ⑤ 268.7

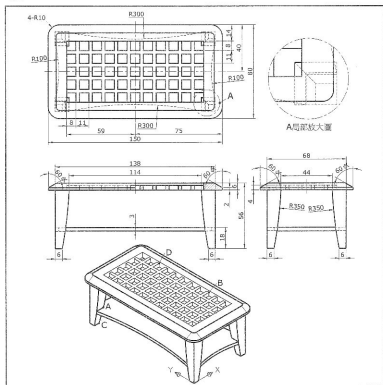


607. 試繪出下圖並回答下列五個問題..... ☐易 ☐中 ☒難



1. 此立體圖形表面積的近似值為何？
2. 此立體圖形體積的近似值為何？
3. 此立體圖形重心在 Z 方向的座標值的近似值為何？
4. 交點 A 至中點 B 兩點間距離為何？
5. 端點 C 至中點 D 兩點間距離為何？

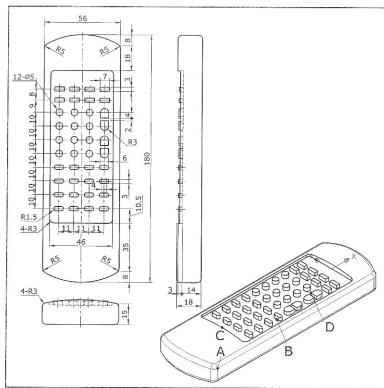
608. 試繪出下圖並回答下列五個問題..... ☐ 易 ☐ 中 ☒ 難



1. 此立體圖形表面積的近似值為何？
2. 此立體圖形體積的近似值為何？
3. 此立體圖形形心在 Z 方向的座標值的近似值為何？
4. 端點 A 至端點 B 兩點間距離為何？
5. 端點 C 至端點 D 兩點間距離為何？



答案：① 49794.1 ② 81951.6 ③ 36.8 ④ 108.7 ⑤ 60.7

☐ 易 ☐ 中 ☒ 難

1. 此立體圖形表面積的近似值為何？
2. 此立體圖形體積的近似值為何？
3. 此立體圖形形心在 X 方向的座標值的近似值為何？
4. 交點 A 至中點 B 兩點間距離為何？
5. 中點 C 至端點 D 兩點間距離為何？



結果: ① 28433.5 ② 150802.8 ③ -64.8 ④ 72.1 ⑤ 77.7

